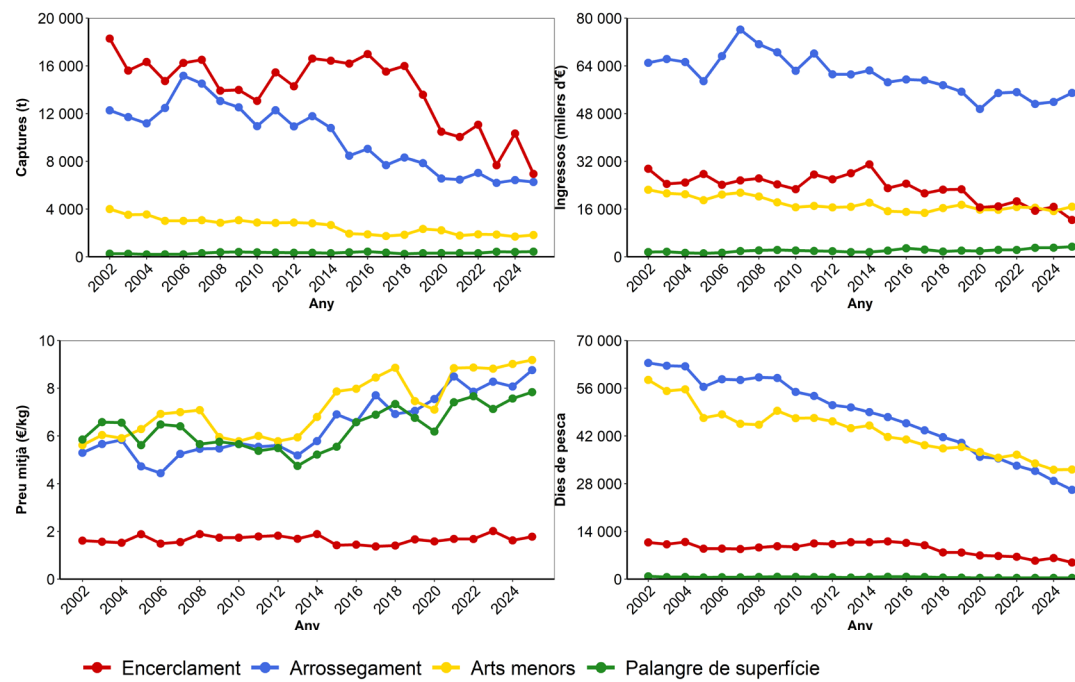
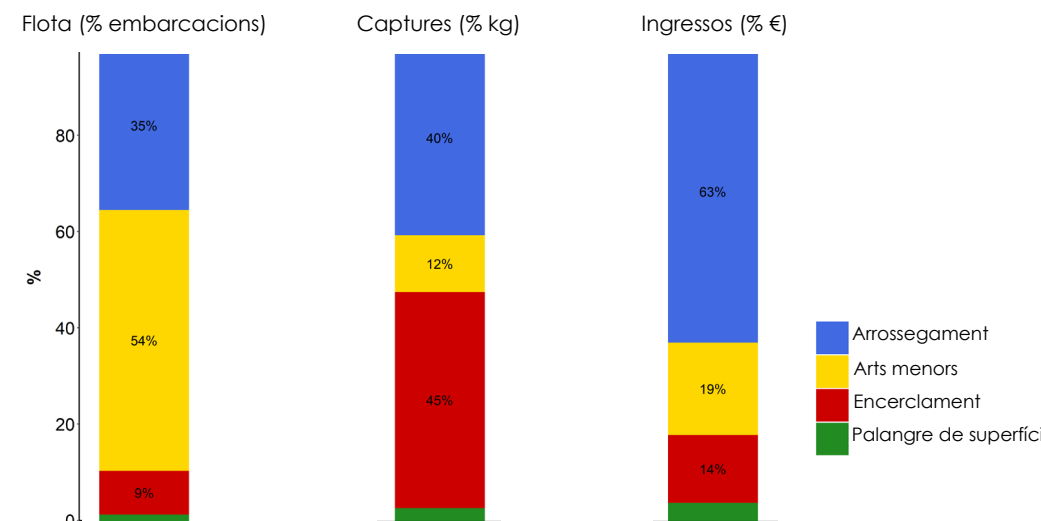


Anàlisi per modalitat de pesca

Sèries històriques anuals (2002 - 2025) de captures (t), ingressos (en milers d' €), preu mitjà (€/kg) i dies totals de pesca per les diferents modalitats de pesca a Catalunya



Proporció de la flota, captures i ingressos al 2025 per modalitat de pesca a Catalunya



Anàlisi per modalitat de pesca

Registre i variació entre el període 2022-2024 i l'any 2025 del número d'embarcacions, captures (t), ingressos (en milers d' €, k€), preu mitjà (€/kg) i dies totals de pesca per les diferents modalitats de pesca a Catalunya

Encerclament

	2022-2024	2025	% Var. 2022-2024/2025
Embarcacions	48	46	↓ -4.17%
Captures (t)	9 689.64	6 942.04	↓ -28.36%
Ingressos (k€)	16 952.33	12 362.73	↓ -27.07%
€/kg	1.75	1.78	↑ 1.71%
t/embarcació	201.87	150.91	↓ -25.24%
k€/embarcació	353.17	268.76	↓ -23.90%
Dies/embarcació	126	106	↓ -15.87%
Dies totals	6 045.0	4 854.0	↓ -19.70%

Arts menors

	2022-2024	2025	% Var. 2022-2024/2025
Embarcacions	283	275	↓ -2.83%
Captures (t)	1 808.44	1 827.16	↑ 1.04%
Ingressos (k€)	16 161.50	16 803.44	↑ 3.97%
€/kg	8.94	9.20	↑ 2.91%
t/embarcació	6.39	6.64	↑ 3.91%
k€/embarcació	57.11	61.10	↑ 6.99%
Dies/embarcació	116	113	↓ -2.59%
Dies totals	32 861.00	30 946.00	↓ -5.83%

Arrossegament

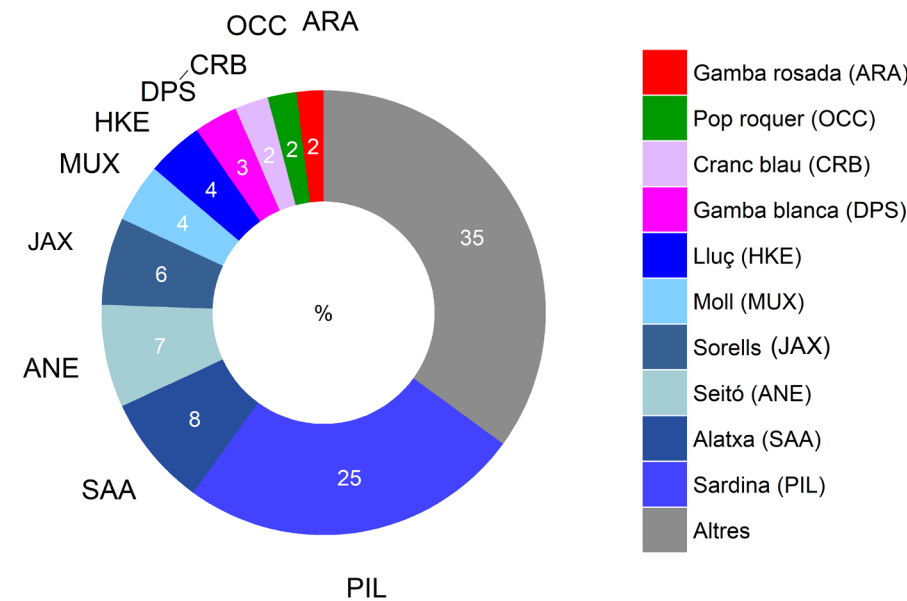
	2022-2024	2025	% Var. 2022-2024/2025
Embarcacions	198	178	↓ -10.10%
Captures (t)	6 547.09	6 260.78	↓ -4.37%
Ingressos (k€)	52 796.31	54 945.34	↑ 4.07%
€/kg	8.06	8.78	↑ 8.93%
t/embarcació	33.07	35.17	↑ 6.35%
k€/embarcació	266.65	308.68	↑ 15.76%
Dies/embarcació	157	146	↓ -7.01%
Dies totals	31 025.00	26 040.00	↓ -16.07%

Palangre de superfície

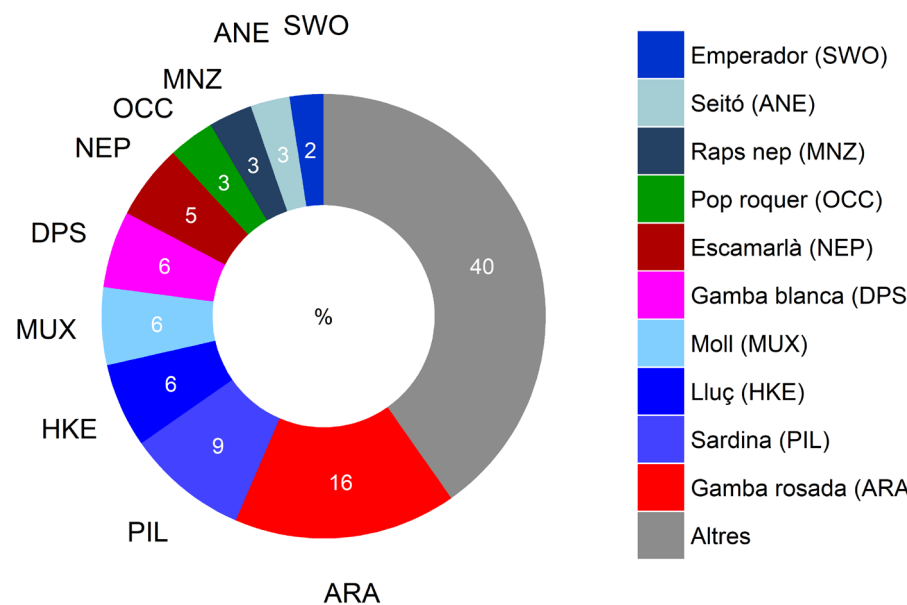
	2022-2024	2025	% Var. 2022-2024/2025
Embarcacions	10	8	↓ -20.00%
Captures (t)	376.53	433.62	↑ 15.16%
Ingressos (k€)	2 800.75	3 396.89	↑ 21.29%
€/kg	7.44	7.83	↑ 5.24%
t/embarcació	37.65	54.20	↑ 43.96%
k€/embarcació	280.08	424.61	↑ 51.60%
Dies/embarcació	36	46	↑ 27.78%
Dies totals	360.00	367.00	↑ 1.94%

Anàlisi per espècie

10 espècies més importants a Catalunya al 2025 en captures

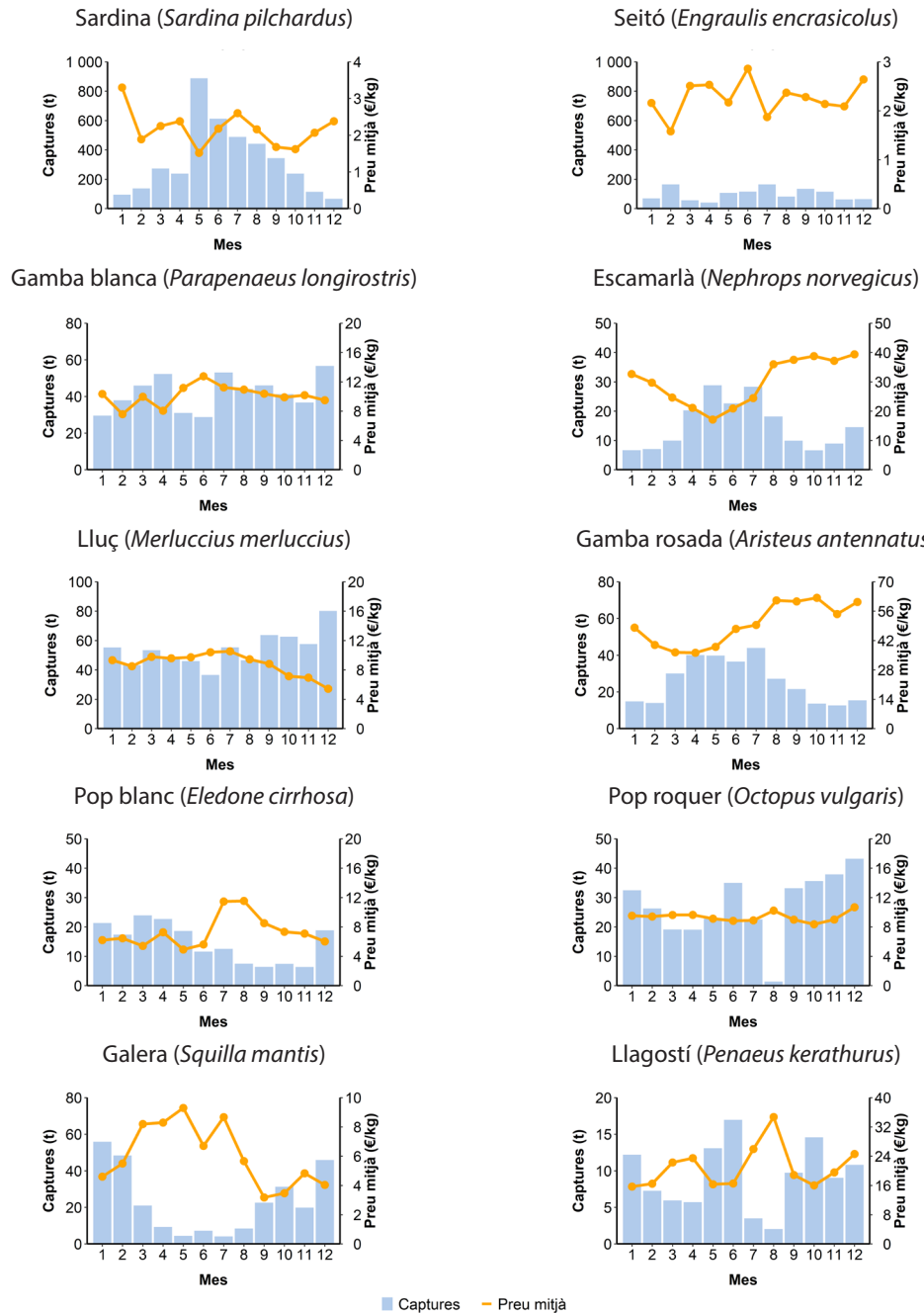


10 espècies més importants a Catalunya al 2025 en ingressos



Anàlisi per espècie

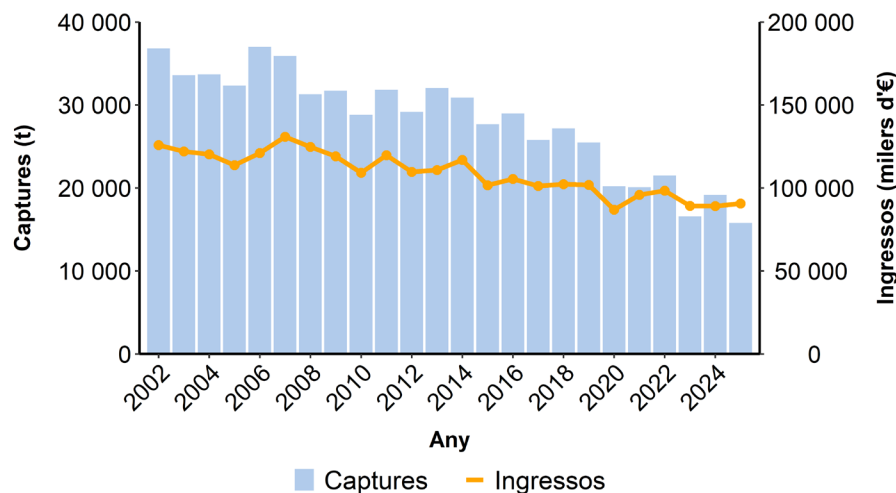
Sèrie mensual de captures (t) i preu mitjà de primera venda a llotja (€/kg) durant el 2025 per a les principals espècies d'interès pesquer a Catalunya



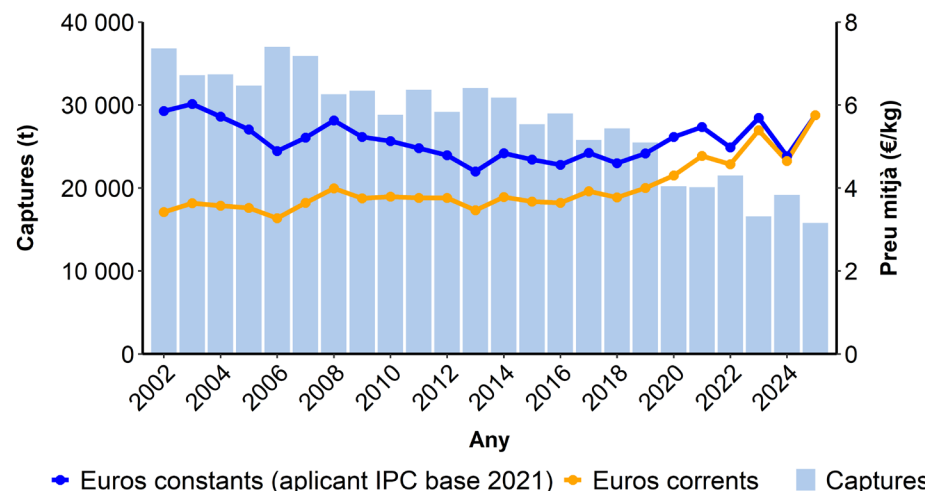
2025 Evolució econòmica de les captures del sector pesquer a Catalunya



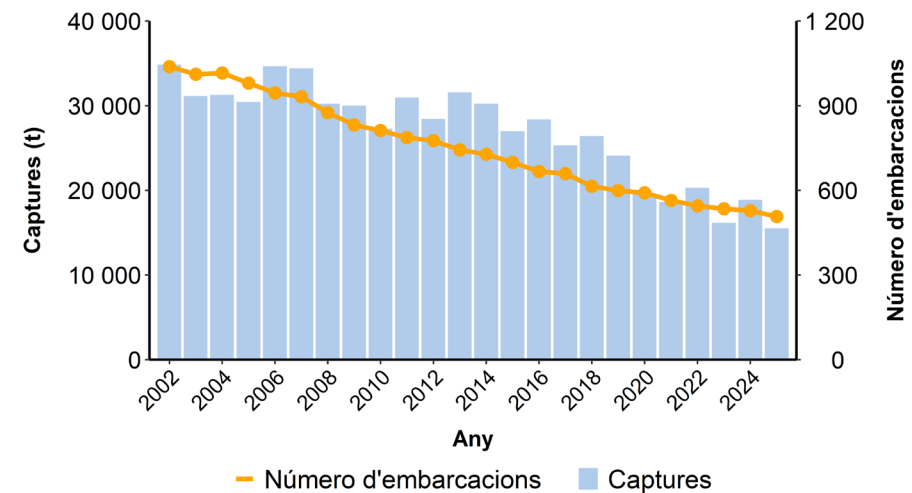
Sèrie històrica anual (2002 - 2025) de captures (t) i ingressos (en milers d'€) del sector pesquer a Catalunya



Sèrie històrica anual (2002 - 2025) de captures (t) i preu mitjà de primera venda (€/kg) del sector pesquer a Catalunya



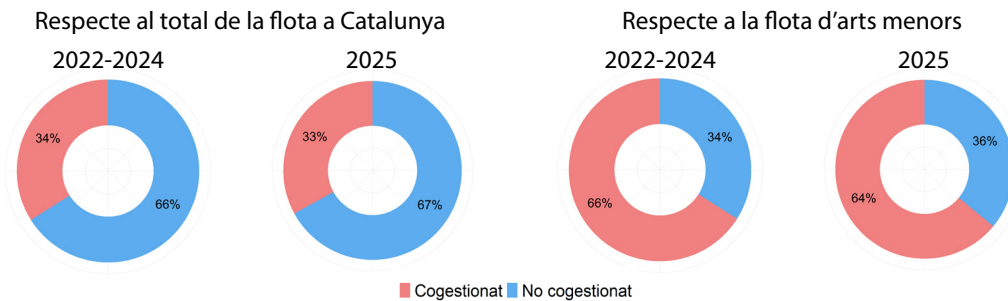
Sèrie històrica anual (2002 - 2025) de captures (t) i número d'embarcacions del sector pesquer a Catalunya



Registre i variació entre el període 2022-2024 i l'any 2025 del número d'embarcacions, captures (t), ingressos (en milers d'€, k€) i dies totals de pesca per (A) el global de les embarcacions de la flota pesquera a Catalunya i (B) del marisqueig a peu i pesca en aigües continentals a peu a Catalunya

	2022-2024	2025	% Var. 2022-2024/2025
(A)			
Embarcacions	536	507	↓ -5.41
Captures (t)	18 421.70	15 463.60	↓ -16.06
Ingressos (k€)	88 710.89	87 508.40	↓ -1.36
€/kg	4.82	5.66	↑ 17.43
t/embarcació	34.37	30.50	↓ -11.26
k€/embarcació	165.51	172.60	↑ 4.28
Dies/embarcació	131	123	↓ -6.11
(B)			
Mariscadors	137	127	↓ -7.3
Captures (t)	250.77	177.61	↓ -29.17
Ingressos (k€)	1 929.54	2 147.67	↑ 11.30
€/kg	7.69	12.09	↑ 57.22
t/mariscador	1.83	1.40	↓ -23.50
k€/mariscador	14.12	16.91	↑ 19.76
Dies/mariscador	64	68	↑ 6.25

Proporció d'embarcacions que representa la cogestió a Catalunya



Pla de gestió del pop roquer del litoral de Catalunya central i de terres de l'Ebre

	Captures (kg) 2022-2024	Ingressos (€) 2022-2024	€/kg 2022-2024	Captures (kg) 2025	Ingressos (€) 2025	€/kg 2025
Total Catalunya	276 006.84	2 485 308.89	9.00	328 390.18	3 054 356.40	9.30
Total cogestionat	143 897.42	1 295 428.81	9.01	169 466.28	1 584 312.52	9.35
Cogestionat Pla Centre	38 870.34	354 146.34	9.12	37 138.88	347 443.68	9.36
Cogestionat Pla Sud	105 027.08	941 282.46	8.97	132 327.40	1 236 868.84	9.35
% Total cogestionat vs Total	52.14	52.12	-	51.61	51.87	-
% Centre vs Total cogestionat	27.01	27.34	-	21.92	21.93	-
% Sud vs Total cogestionat	72.99	72.66	-	78.08	78.07	-

Pla de gestió de la sípia de les badies de Pals i Roses

	Captures (kg) 2022-2024	Ingressos (€) 2022-2024	€/kg 2022-2024	Captures (kg) 2025	Ingressos (€) 2025	€/kg 2025
Total Catalunya	181 461.04	1 791 704.43	9.90	206 770.69	2 106 156.43	10.19
Total gestionat	7 130.67	91 652.24	12.95	7 984.10	116 067.45	14.54
% Total gestionat vs Total	3.93	5.12	-	3.86	5.51	-

Pla de gestió de la sonsera

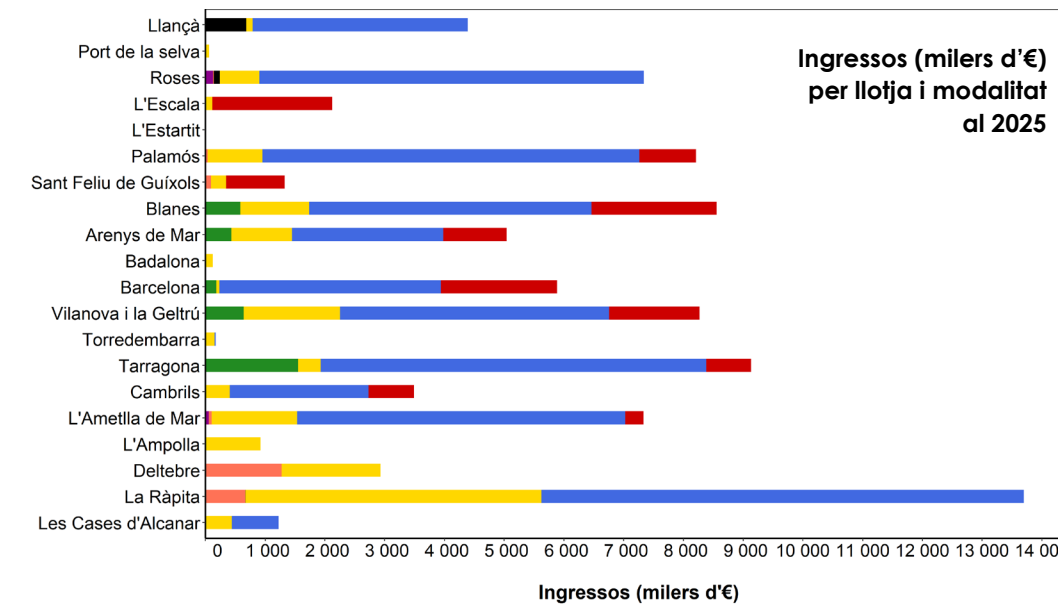
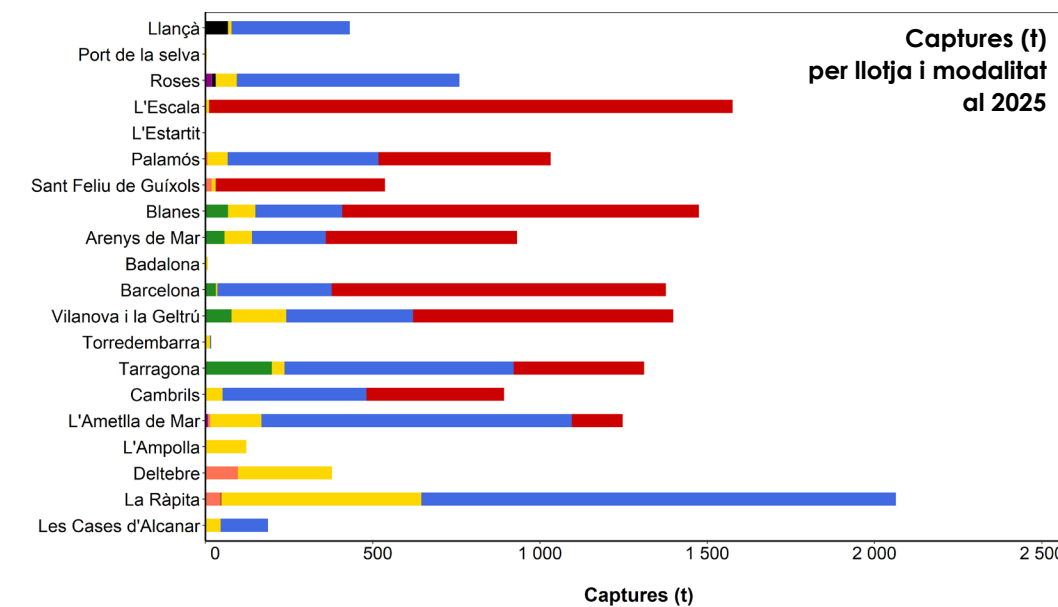
Espècie	Captures (kg) 2022-2024	Ingressos (€) 2022-2024	€/kg 2022-2024	Captures (kg) 2025	Ingressos (€) 2025	€/kg 2025
Sonso	98 128.81	1 929 889.31	21.53	23 723.82	928 386.64	39.13
Llengüeta rossa	408.19	23 855.56	60.16	1 271.75	69 882.70	54.95
Llengüeta blanca	30.42	1 612.71	53.01	0	0	0

Pla de gestió de la gamba rosada de Palamós

	Captures (kg) 2022-2024	Ingressos (€) 2022-2024	€/kg 2022-2024	Captures (kg) 2025	Ingressos (€) 2025	€/kg 2025
Total Catalunya	375 155.60	15 676 003.49	41.80	309 374.74	14 702 626.43	47.52
Total gestionat	90 017.36	3 710 053.91	41.19	68 223.72	3 220 137.72	47.20
% Total gestionat vs Total	23.99	23.67	-	22.05	21.90	-

Pla de gestió del cranc blau

	Captures (kg) 2022-2024	Ingressos (€) 2022-2024	€/kg 2022-2024	Captures (kg) 2025	Ingressos (€) 2025	€/kg 2025
Total Catalunya	386 287.57	1 581 222.69	4.11	383 968.41	1 511 998.07	3.94
Total gestionat	385 607.78	1 580 048.83	4.11	383 745.45	1 511 253.70	3.94
% Total gestionat vs Total	99.82	99.93	-	99.94	99.95	-



Registre i variació entre el període 2022-2024 i l'any 2025 dels valors i proporcions de captures (t) i ingressos (en milers d'€, k€) per llotja

Llotja	% Captures 2025	% Var (t) 2022-2024 / 2025	Ingressos (k€) 2025	% Ingressos 2025	% Var (k€) 2022-2024 / 2025
Llançà	2.78	↓ -9.21%	4551.99	5.02	↑ 3.49%
Port de la selva	0.02	↓ -73.87%	61.89	0.07	↓ -64.77%
Roses	4.82	↓ -3.75%	7355.35	8.12	↑ 6.00%
L'Escala	10.01	↑ 11.23%	2122.54	2.34	↑ 5.76%
Palamós	6.56	↓ -10.75%	8268.89	9.12	↓ -6.52%
Sant Feliu de Guixols	3.4	↓ -14.18%	1351.19	1.49	↓ -16.39%
Blanes	9.37	↓ -18.26%	8604.89	9.49	↑ 1.75%
Arenys de Mar	5.91	↓ -19.46%	5041.29	5.56	↓ -8.27%
Badalona	0.05	↓ -10.73%	124.45	0.14	↑ 16.82%
Barcelona	8.74	↓ -43.54%	5888.91	6.5	↓ -18.66%
Vilanova i la Geltrú	8.88	↓ -30.77%	8268.92	9.12	↓ -5.68%
Torredembarra	0.11	↓ -37.91%	171.14	0.19	↓ -29.51%
Tarragona	8.31	↓ -36.00%	9129.6	10.07	↓ -7.17%
Cambrils	5.63	↓ -17.63%	3490.77	3.85	↓ -12.00%
L'Ametlla de Mar	7.92	↑ 11.38%	7371.89	8.13	↑ 10.96%
L'Ampolla	0.78	↓ -38.81%	921.35	1.02	↓ -27.43%
Deltebre	2.4	↑ 8.64%	2932.69	3.24	↑ 18.39%
La Ràpita	13.12	↓ -3.95%	13748.82	15.17	↑ 8.65%
Les Cases d'Alcanar	1.19	↑ 8.47%	1228.72	1.36	↑ 20.78%
Total	100	↓ -17.34%	90635.29	100	↓ -1.65%



Amb el suport de:



El present document és un resum obtingut de l'informe general de l'Evolució econòmica de les captures del sector pesquer a Catalunya 2025.